

BAVARIA T 720 FGJ INTENSE

MODÈLE

Garantie :

Millésime : 2025

Places carte grise : 4

PORTEUR

Marque / Modèle : BAVARIA T 720 FGJ intense

CV fiscaux : 7 CV

CV din : 140 CV

Cylindrée : 2200

DIMENSIONS

Dimensions : 7.2 x 2.3 x 2.85m

P.T.A.C : 3500 Kg

Poids à vide : Kg

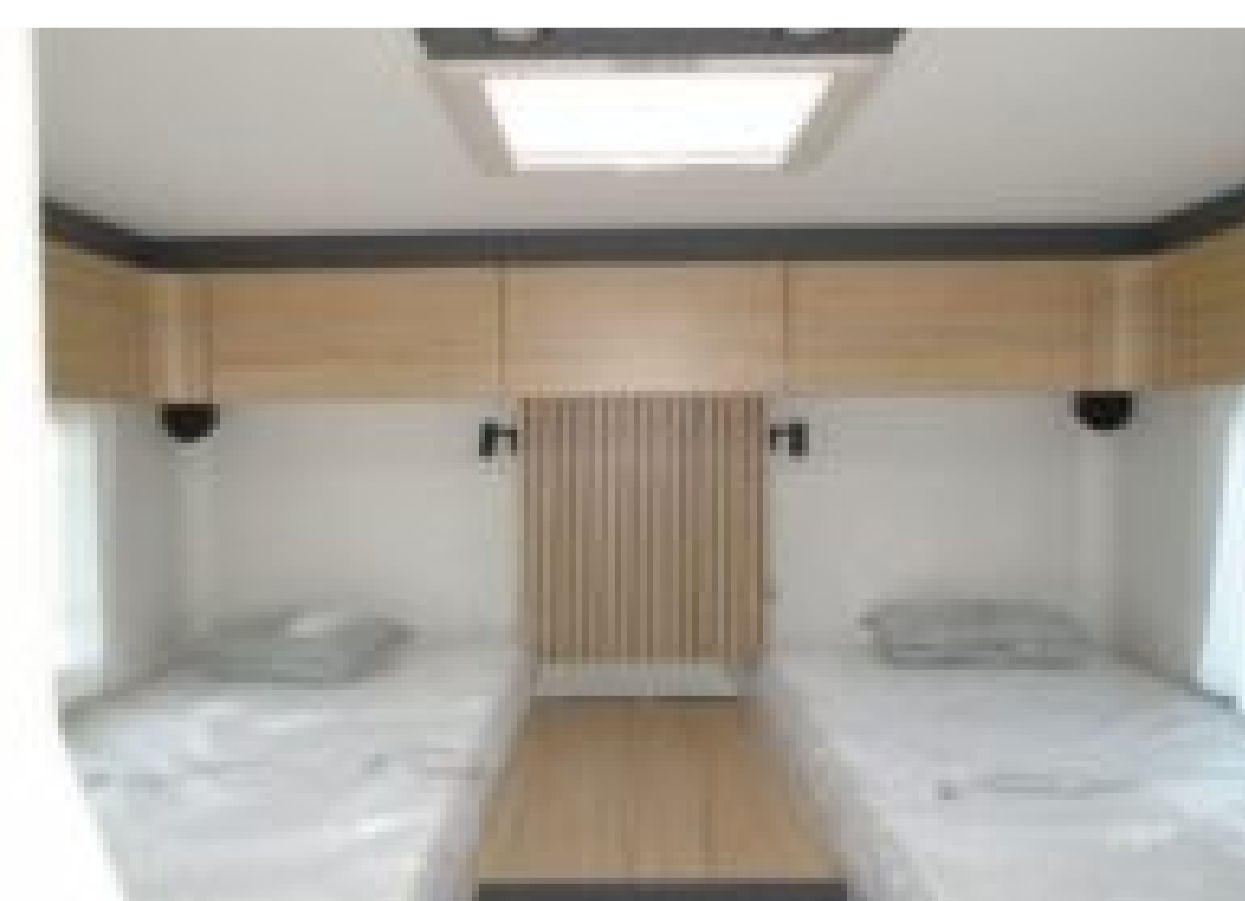
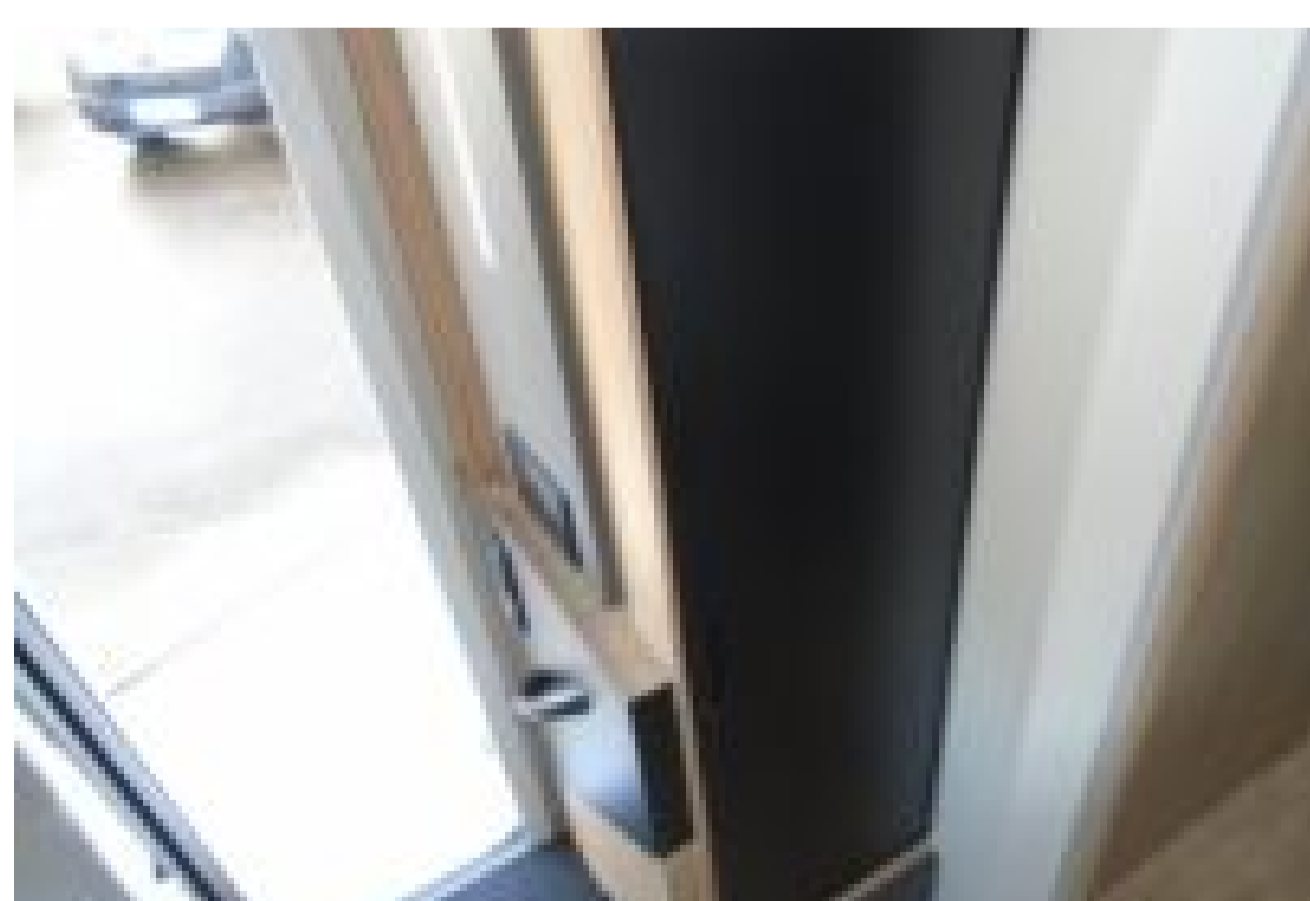
CELLULE

Catégorie : Profile

Nombre de couchages :

ÉQUIPEMENTS

Série de Printemps « INTENSE » incluant les équipements suivants : • Batterie Lithium 200 Ah • Convertisseur 12V/230 V pur sinus 1 500 W • Booster charge batterie rapide 40 A. • 2 panneaux solaires 100 W mono- cristallins PERC haute performance • Chauffage Combi D 6E Truma® - chauffage / boiler 6 000 W (Diesel / 230 V) • Réfrigérateur à compression • Motorisation 2,2 L - 140 ch. – boîte automatique • Carrosserie cabine et calandre noires • Jantes alliage 16" • Volant en cuir • Aérateurs gris aluminium • Capteur de pression de pneus • Frein de parking électrique • Allumage automatique des feux • Autoradio 7" Pioneer • DAB, Apple CarPlay / Android Auto • Caméra de recul • Haut-parleurs dans la cabine et la cellule. • Réservoir d'eaux usées hors-gel • Éclairage, rails et prise 230 V en soute • Douchette eau chaude / eau froide en soute • Tiroir bas de caisse • Store banne noir avec LED intégrée • Caillebotis • Porte-serviettes repliable • Lit de pavillon électrique avec sommier à lattes, dans le salon • Couvre-lit (s) / housse (s) de matelas • Sellerie premium • Machine à café Nespresso Essenza mini noire by Krups Pack mise à la route inclus



SOCODIM NORD LOISIRS

📍 Rue Andromède - ZA du clair de lune
44360 Saint Etienne de Montluc

☎ **Tel : 02 40 38 08 28**

83 995,00 €